

Samostatne stojací kabinet pre analyzátory COPRA Silica, COPRA Phosphate, Soditrace

Každá stena kabinetu môže byť demontovaná a preto káble alebo hadice môžu byť vedené cez akúkoľvek stranu.

Presklenné dvere: možnosť odčítania údajov z displeja a vizuálna kontrola prístrojov aj bez nutnosti otvárania kabinetu.

Kľučka a zámok na dverách.

Zosilnené dno pre nádoby s chemikáliami.

Technické údaje:

Rozmery (výška x šírka x hĺbka):
1800 x 600 x 400 mm

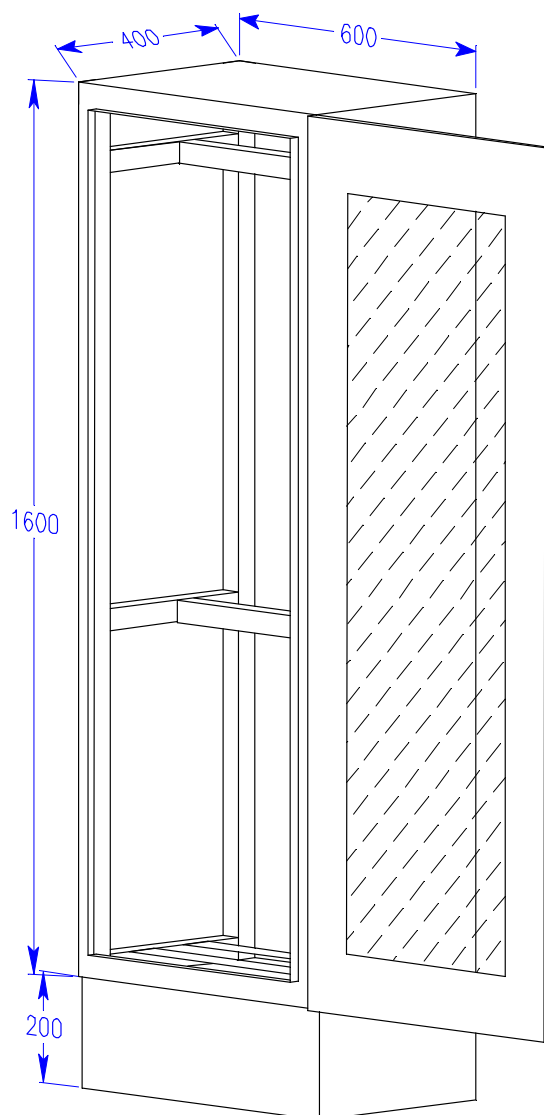
Krytie: IP55 podľa EN 60529

Mechanická pevnosť:
IK 10 podľa EN 50102

Presklenné dvere: bezpečnostné sklo,
mechanická pevnosť IK 8 podľa EN 50102

Teleso kabinetu:
oceľ, zvarané platne, 15/10 mm

Farba: epoxy/polyesterový náter
RAL 7032



Obj. číslo	Oceľový kabinet 18500	A89	6	0	0	0	1	
-------------------	------------------------------	------------	----------	----------	----------	----------	----------	--

Opcie:	Žiadne	↑
	ventilátor	0
	klimatizácia	1
		2